

RÍO CAÑETE

El río Cañete nace en el nevado de Azulcocha, desde donde inicia un sinuoso recorrido en dirección sur hasta la comunidad de Catahuasi, luego del cual cambia de dirección al oeste, para descender a las estribaciones andinas de Zúñiga, Pacarán y Lunahuaná, donde el valle se amplía hasta la ciudad de Cañete. La Ley General de Aguas faculta a la Autoridad Sanitaria, DIGESA, la vigilancia de los recursos hídricos. En este sentido, se han establecido 14 estaciones a lo largo del río Cañete y sus tributarios desde la quebrada Chumpe hasta la desembocadura en el Océano Pacífico. La Dirección Ejecutiva de Salud Ambiental de Lima Sur y la Red de Salud Cañete - Yauyos son las entidades encargadas de las tomas de muestras y DIGESA de los análisis en sus laboratorios.

En la cuenca alta existe explotación de plomo, cobre y zinc. En esta zona se ubican las empresas mineras Sociedad Minera Corona S.A. - Planta Yauricocha y Compañía Minera San Valentín S.A.

De la evaluación de actividades desarrolladas en la cuenca y de sus características ambientales, las aguas del río Cañete se definen de:

Desde la naciente hasta antes de la estación E-09:

- **Clase VI :** Aguas de zonas de preservación de fauna acuática y pesca recreativa o comercial.

A partir de la Estación E-09:

- **Clase III :** Aguas para riego de vegetales de consumo crudo y bebidas de animales.

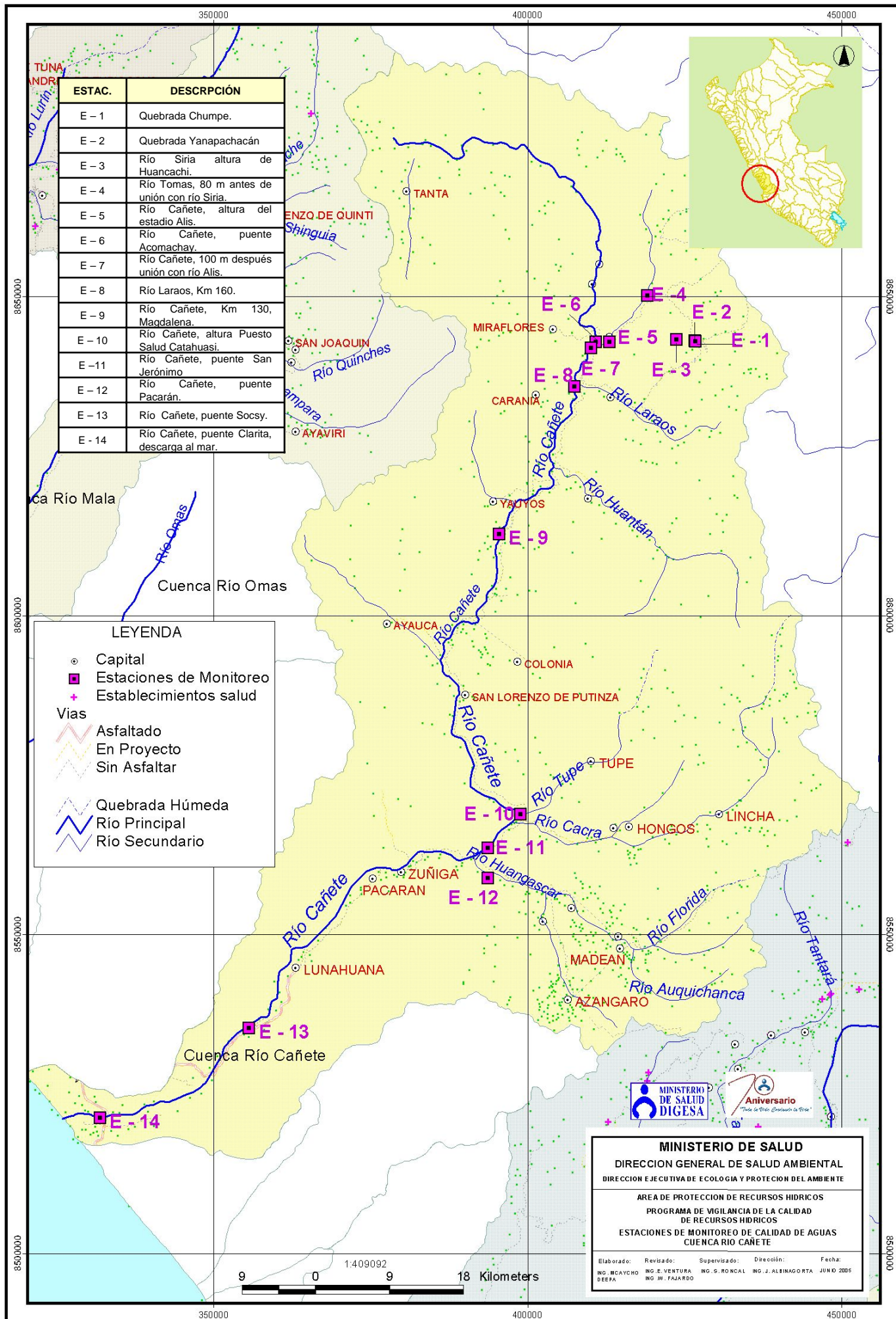
Los resultados del monitoreo de junio 2005 en el río Cañete nos indican que:

- En las estaciones E-01 al E-08, la mayoría de ellas presentan concentraciones de plomo que no sobrepasan el valor límite de la Ley General de Aguas, Clase VI; sin embargo las estaciones E-01 y E-02 no cumplen con la referida Ley.
- Por otra parte, en las estaciones E-09 al E-14 se observan concentraciones de cobre, plomo y zinc dentro de los valores límite de la Ley General de Aguas - Clase III.

ESTAC.	DESCRIPCION
E - 1	Quebrada Chumpe.
E - 2	Quebrada Yanapachacán
E - 3	Río Siria, altura de Huancachi.
E - 4	Río Tomas, 80 m antes de unión con río Siria.
E - 5	Río Cañete, altura del estadio Alis.
E - 6	Río Cañete, puente Acomachay.
E - 7	Río Cañete, 100 m después unión con río Alis.
E - 8	Río Laraos, Km 160.
E - 9	Río Cañete, Km 130, Magdalena.
E - 10	Río Cañete, altura Puesto Salud Catahuasi.
E - 11	Río Cañete, puente San Jerónimo.
E - 12	Río Cañete, puente Pacarán.
E - 13	Río Cañete, puente Socsy.
E - 14	Río Cañete, puente Clarita, descarga al mar.

LEYENDA

- Capital
- Estaciones de Monitoreo
- ✱ Establecimientos salud
- Vías
 - Asfaltado
 - En Proyecto
 - Sin Asfaltar
- Quebrada Húmeda
- Río Principal
- Río Secundario



MINISTERIO DE SALUD
DIRECCION GENERAL DE SALUD AMBIENTAL
DIRECCION EJECUTIVA DE ECOLOGIA Y PROTECCION DEL AMBIENTE
AREA DE PROTECCION DE RECURSOS HIDRICOS
PROGRAMA DE VIGILANCIA DE LA CALIDAD DE RECURSOS HIDRICOS
ESTACIONES DE MONITOREO DE CALIDAD DE AGUAS CUENCA RIO CAÑETE

Elaborado: Revisado: Supervisado: Dirección: Fecha:
 ING. MCAYCHO ING. S. VENTURA ING. S. RONCAL ING. J. ALEJANDRO JUNIO 2005
 DEEPA

Oriegen Nevado Azulcocha
Dpto. Lima, Prov.
Ubicación Yauyos Cañete
Extensión 210 Km
Desembocadura Océano Pacífico

RÍO CAÑETE Clases III y VI CALIDAD SANITARIA

Caudal máximo
Caudal mínimo
Caudal promed
Tributarios Ríos Siria y Tomas



EVALUACIÓN SANITARIA - 08 JUNIO 2005																				
Parámetro Estación	pH	T°C	Cond. $\mu S/cm$	Turb. UNT	ST mg/L	STD mg/L	OD mg/L	DBO mg/L	As mg/L	Cd mg/L	Cu mg/L	Cr mg/L	Fe mg/L	Mg mg/L	Mn mg/L	Hg mg/L	Pb mg/L	Zn mg/L	C total NMP / dL	C Term NMP / dL
Ley de Aguas Clase VI	---	---	---	---	---	---	4	10	0.05	0.004	---	0.05	---	---	---	0.0002	0.03	---	2,0 E + 4	4,0 E + 3
E - 01	6.67		1411								0.676		5.132		1.571		0.526	1.792		
E - 02	7.34		313								<0.005		0.128		<0.025		<0.025	0.172		
E - 03	7.37		510								0.228		0.736		0.252		0.076	0.361		
E - 04	8.07		470								0.007		0.062		<0.025		<0.025	0.122		
E - 05	7.88		618								0.021		0.106		<0.025		<0.025	0.076		
E - 06	8.02		397								<0.005		<0.038		<0.025		<0.025	<0.038		
E - 07	7.89		526								0.009		0.097		<0.025		<0.025	0.104		
E - 08	7.86		287								<0.005		<0.038		<0.025		<0.025	<0.038		
Ley de Aguas Clase III	---	---	---	---	---	---	3	15	0.20	0.05	0.5	1.0	---	---	---	0.01	0.1	25	5,0 E + 3	1,0 E + 3
E - 09	7.83		481								<0.005		0.124		<0.025		<0.025	0.165		
E - 10	7.96		477								<0.005		<0.038		<0.025		<0.025	<0.038		
E - 11	8.22		477								<0.005		<0.038		<0.025		<0.025	<0.038		
E - 12	8.16		479								<0.005		<0.038		<0.025		<0.025	<0.038		
E - 13	8.13		478								<0.005		<0.038		<0.025		<0.025	<0.038		
E - 14	8.00		516								<0.005		<0.038		<0.025		<0.025	<0.038		

< No detectados a valores menores
No supera el valor límite de la LGA
Supera el valor límite de la LGA

Informes de Ensayo DIGESA N° 0559
Oficio N°1002- 2005 - SAAM- ODI -DE -RSS C- Y
JMRR/MHT 04/08/2005

TEMPERATURA AMBIENTE

CONDICIONES CLIMATICAS

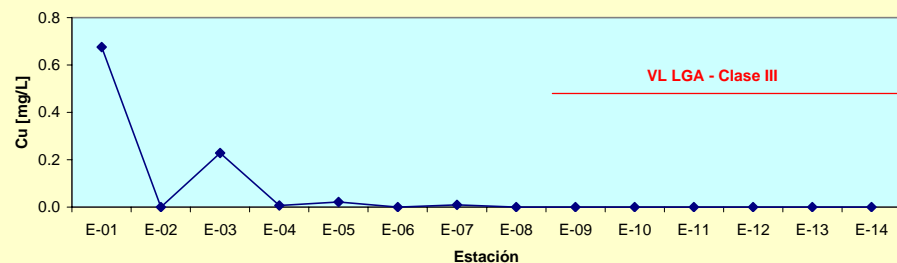
LEYENDA

Cód.	N° Est	Estación de monitoreo	Localidad	Distrito	Provincia
4263	E - 01	Quebrada Chumpe.	Tinco - Yauricocha	Alis	Yauyos
4264	E - 02	Quebrada Yanapachacán.	Tinco - Yauricocha	Alis	Yauyos
4265	E - 03	Río Siria.	Huarochari	Tomas	Yauyos
4266	E - 04	Río Tomas - 80 m antes intersección con río Siria.	Tomas	Tomas	Yauyos
4267	E - 05	Río Cañete. puente Alis.	Alis	Alis	Yauyos
4268	E - 06	Río Cañete. puente Acomachav.	Alis	Alis	Yauyos
4269	E - 07	Río Cañete. cruce Tinco - Alis.	Laraos	Laraos	Yauyos
4270	E - 08	Río Laraos, altura Km 160.	Laraos	Laraos	Yauyos
4271	E - 09	Río Cañete. Km 130 - localidad Maqdalena.	Maqdalena	Yauvos	Yauyos
4272	E - 10	Río Cañete. altura P.S. Catahuasi.	Catahuasi	Catahuasi	Yauyos
4273	E - 11	Río Cañete. puente San Jerónimo.	Sn Jerónimo	Viñac	Cañete
4274	E - 12	Río Cañete. altura del puente Pacarán	Pacarán	Pacar	Cañete
4275	E - 13	Río Cañete. altura del puente Socsv.	Socsv	Lunahuana	Cañete
4276	E - 14	Río Cañete. desembocadura al mar, puente Clarita.	Clarita	San Vicente	Cañete

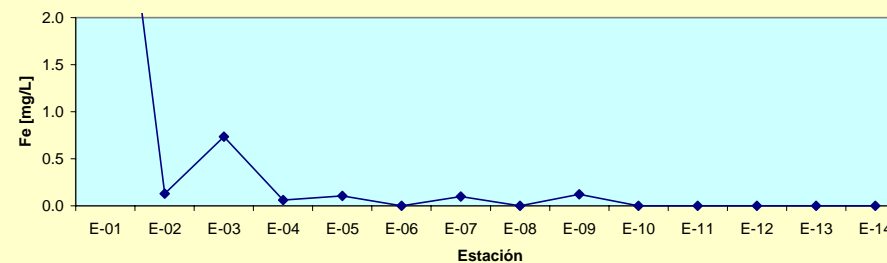


VARIACIÓN DE METALES PESADOS EN EL RÍO CAÑETE - JUNIO 2005

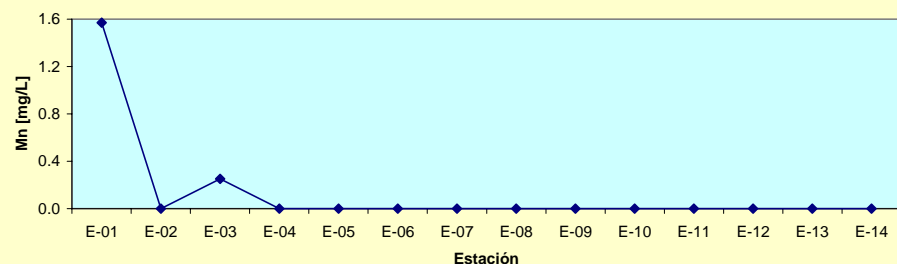
COBRE



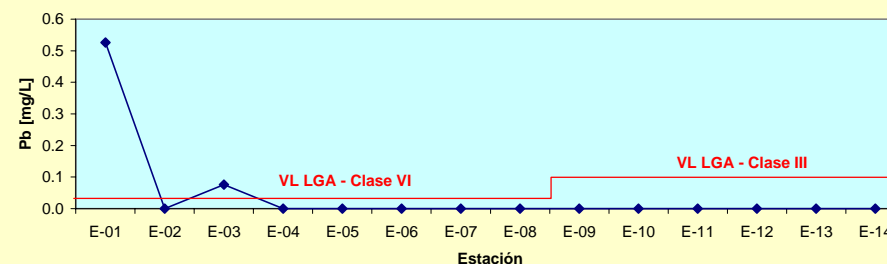
HIERRO



MANGANESO



PLOMO



LEYENDA

E-01 : Quebrada Chumpe.
E-02 : Quebrada Yanapachacán.
E-03 : Río Siria.
E-04 : Río Tomas, 80 m antes unión con río Siria.
E-05 : Río Cañete, puente Alis.
E-06 : Río Cañete, puente Acomachay.

E-07 : Río Cañete, cruce Tinco - Alis.
E-08 : Río Laraos, altura Km 160.
E-09 : Río Cañete, Km 130 - localidad Magdalena.
E-10 : Río Cañete, altura P.S. Catahuasi.
E-11 : Río Cañete, puente San Jerónimo.
E-12 : Río Cañete, altura del puente Pacarán

E-13 : Río Cañete, altura del puente Socsy.
E-14 : Río Cañete, desembocadura al mar, puente Clarita.

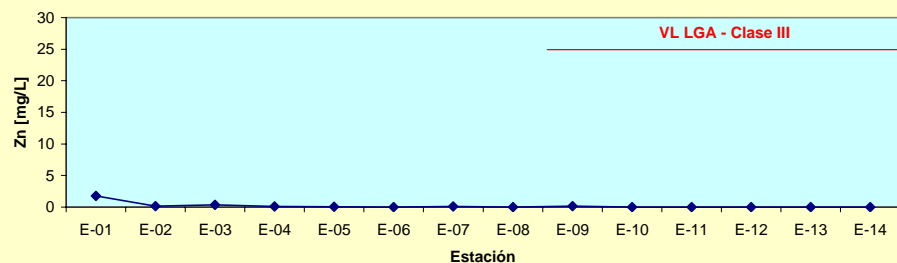
< : Límite de detección de análisis de parámetro.
Toma de muestras: DISA II Lima Sur (08-06-2005)
Análisis: Lab. DIGESA - Inf. de Ensayo N° 1954-2004.

VL LGA : Valor límite de Ley General de Aguas, D.L. 17752.
Clase VI: Aguas de zonas de preservación de fauna acuática y pesca recreativa o comercial.
Clase III: Aguas para riego de vegetales de consumo crudo y bebidas de animales.

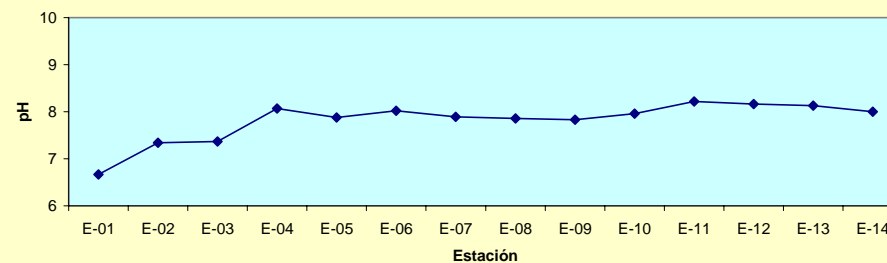


VARIACIÓN DE PARÁMETROS EN EL RÍO CAÑETE - JUNIO 2005

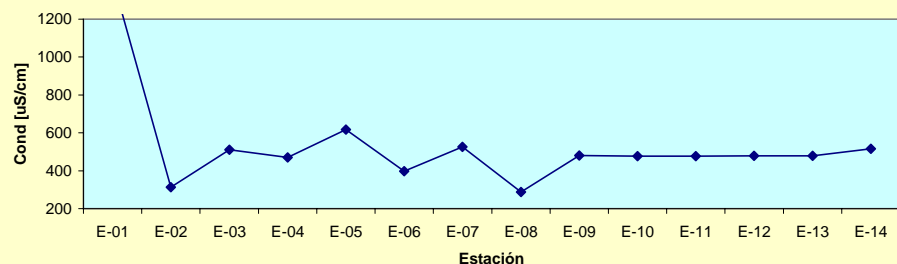
ZINC



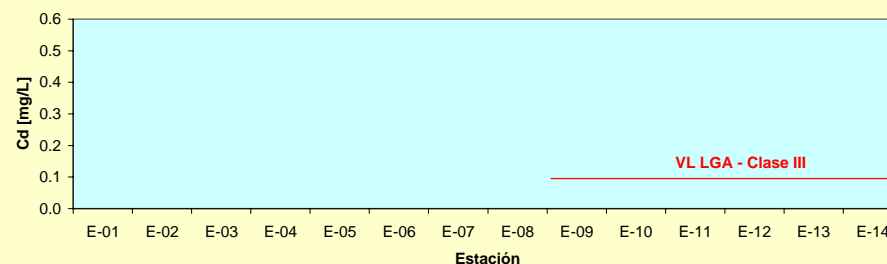
pH



CONDUCTIVIDAD



CADMIO



LEYENDA

E-01 : Quebrada Chumpe.
E-02 : Quebrada Yanapachacán.
E-03 : Río Siria.
E-04 : Río Tomas, 80 m antes unión con río Siria.
E-05 : Río Cañete, puente Alis.
E-06 : Río Cañete, puente Acomachay.

E-07 : Río Cañete, cruce Tinco - Alis.
E-08 : Río Cañete, altura Km 160.
E-09 : Río Cañete, Km 130 - localidad Magdalena.
E-10 : Río Cañete, altura P.S. Catahuasi.
E-11 : Río Cañete, puente San Jerónimo.
E-12 : Río Cañete, altura del puente Pacarán

E-13 : Río Cañete, altura del puente Socsy.
E-14 : Río Cañete, desembocadura al mar, puente Clarita.

< : Límite de detección de análisis de parámetro.
Toma de muestras: DISA II Lima Sur (08-06-2005)
Análisis: Lab. DIGESA - Inf. de Ensayo N° 1954-2004.

VL LGA : Valor límite de Ley General de Aguas, D.L. 17752.
Clase VI: Aguas de zonas de preservación de fauna acuática y pesca recreativa o comercial.
Clase III: Aguas para riego de vegetales de consumo crudo y bebidas de animales.